

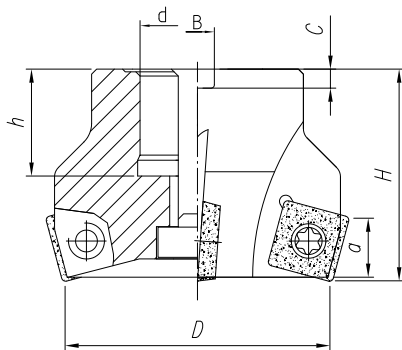
220.279

Frezy nasadzane czółowe

Face milling cutters

Radienfräser

Фрезы насадные



220.279	Z=4+10	S	
----------------	---------------	----------	--

Symbol Символ	D (js16)	d (H7)	H	h	B	C	a	z	Code No 0641-519-	
220.279-032	32	16	40	18	8,4	5,6	5,5	4	501807	●
220.279-040	40	16	40	18	10,4	6,3	5,5	4	501909	●
220.279-050	50	22	40	20	10,4	6,3	11,5	4	502101	●
220.279-063	63	22	40	20	10,4	6,3	11,5	4	502203	●
220.279-080	80	27	50	22	12,4	7	11,5	5	502305	●
220.279-100	100	32	50	25	14,4	8	11,5	5	502407	●
220.279-125	125	40	63	27	16,4	9	11,5	6	502509	●
220.279-160	160	40	63	27	16,4	9	11,5	7	502600	○
220.279-200	200	60	63	50	25,7	14	11,5	8	502702	○
220.279-250	250	60	63	50	25,7	14	11,5	9	502804	○
220.279-315	315	60	80	55	25,7	14	11,5	10	502906	○

Symbol Символ	plytki wymienne * replaceable plates Wechselschneidplatten Заменяемые пластины	śruba zaciskowa clamping screw Spannschraube сжимающий шуруп	klucz Torx / key Schlüssel (als Werkzeug) ключ (как инструмент)	śruba trzpienia / Arbor screw Schaftschraube Шуруп шкворня	klucz 6-kątny / Hex key Sechskantschlüssel Шестигранный ключ
220.279-032	SPMT 060304	A8 M2,5x6,5 0641S181-010202	T07IP typ 15 0641S181-018120	220.17-690 0641S181-005107	5 SMS 795 0641S181-011407
220.279-040					
220.279-050	SPMT 120408	D13M5x12 0641S181-010701	T15-2 typ 5 0641S181-018504	220.17-692 0641S181-005300	8 SMS 795 0641S181-011600
220.279-063					
220.279-080				-	-
220.279-100				-	-
220.279-125				-	-
220.279-160				-	-
220.279-200				-	-
220.279-250				-	-
220.279-315				-	-

* Oferta płytek skrawających dostępna w katalogu D.5
The offer for indexable inserts is presented in catalogue D.5.
Das Angebot über Wendeschneidplatten ist im Katalog D.5 vorgestellt.
Оферта на твердославные пластины доступна в каталоге D.5.