

220.130

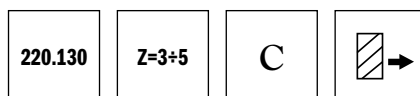
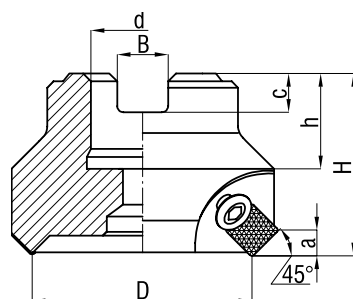
N

Frezy nasadzone czołowe typ lekki

Face milling cutters light type

Planfräser

Фрезы насадные лёгкий тип



Symbol Символ	D (js16)	d (H7)	H	h	B	a	c	z	Code No 0641-549-
220.130 - 40 - 1	40	22	53	20	10.4	6	6.3	3	229200
220.130 - 50 - 1	50	22	48	20	10.4	6	6.3	4	229302
220.130 - 63 - 1	63	22	40	20	10.4	6	6.3	5	229404

części zamienne / spare parts / Ersatzteile / запчасти

Symbol Символ	plytki wymienne replaceable plates Wechselschneidplatten Заменяемые пластинки	śruba zaciskowa clamping screw Spannschrau сжимающий шуруп	śruba do trzpienia Arbor screw Schraube für Frasdorn затяжной болт	klucz / Key Schlüssel / ключ	klucz 6-kątny / Hex key Sechskantschlüssel Шестигранный ключ
220.130 - 40 - 1	SE..1203..	M6 x 0,75L Je - 410790 0641S181-003159	M10 x 45 Je - 410724 0641S181-005545	257.9 - 150 0641S181-015105	6 SMS 795 0641S181-011509
220.130 - 50 - 1		M8L Je - 410671 0641S181-003207	220.17 - 691 0641S181-005209		
220.130 - 63 - 1					

* Oferta płytek skrawających dostępna w katalogu D.5
 The offer for indexable inserts is presented in catalogue D.5.
 Das Angebot über Wendeschneidplatten ist im Katalog D.5 vorgestellt.
 Оферта на твердославные пластины доступна в каталоге D.5.