

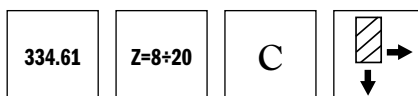
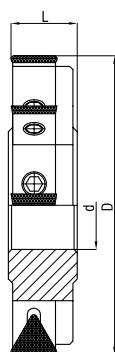
334.61

Frezy tarczowe dwustronne

One-sided disc milling cutters

Scheibenfräser

Фрезы дисковые 2-х сторонние



Symbol Симбол	D (js16)	d (H7)	L	z	R – right		L –left	
					Code No 0641-539-		Code No 0641-539-	
R/L 334.61 - 100	100	32	20	8	090200	●	090902	○
R/L 334.61 - 125	125	40	20	10	090301	●	091007	○
R/L 334.61 - 160	160	40	20	12	090403	●	091109	○
R/L 334.61 - 200	200	50	20	14	090505	●	091200	○
R/L 334.61 - 250	250	60	20	16	090607	○	091302	○
R/L 334.61 - 315	315	60	20	20	090709	○	091404	○

części zamienne / spare parts / Ersatzteile / запчасти

Symbol Симбол	plytki wymienne * Wechselschneidplatten Заменяемые пластинки	wkładka ustalająca Anvil Auflageplatte гнездо-вставка	śruba do wkładki Anvil screw Keilschraube болт для вкладуша	śruba zaciskowa clamping screw Spannschrau сжимающий шуруп	klucz mimośrodowy Eccentric Key Exzenter Schlüssel ключ	klucz 6-kątny / Hex key Sechskantschlüssel Шестигранный ключ
R/L 334.61 - 100	TP..1603..	334.5 - 620 0641S181-021360	M5 x 18 Je - 48555/2 0641S181-008303	M5 x 18 Je - 48554 0641S181-001980	257.9 - 140 0641S181-016106	4 SMS 795 0641S181-011305
R/L 334.61 - 125						
R/L 334.61 - 160						
R/L 334.61 - 200						
R/L 334.61 - 250						
R/L 334.61 - 315						

* Oferta płytek skrawających dostępna w katalogu D.5
 The offer for indexable inserts is presented in catalogue D.5.
 Das Angebot über Wendeschneidplatten ist im Katalog D.5 vorgestellt.
 Оферта на твердославные пластины доступна в каталоге D.5.