

DIN 850 D

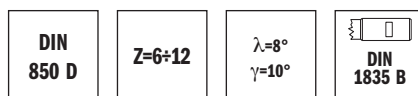
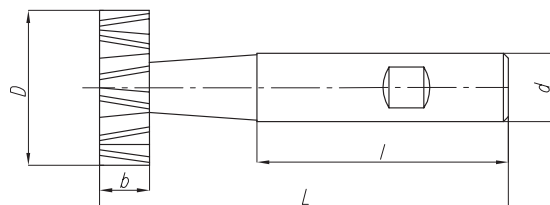
H

Frezy do rowków Woodruffa, ostrza na przemian skośne

Woodruff keysat cutters, staggered teeth

Schlitzfräser für Scheibenfedernnuten, kreuzverzahnt

Фрезы для шпонок типа Woodruff с разносторонними зубьями



Form D – chwyt walcowy z płaską / flatted shank / Zylinderschaft mit Mitnahmefläche / хвостовик с лыской

D (h12)	d (h6)	L	l	b	z	HSS	
						Code No 0641-599-	
10.5	6	50	36	2	6	290106	○
10.5	6	50	36	2.5	6	290208	○
10.5	6	50	36	3	6	290300	○
13.5	10	56	40	2	6	290401	○
13.5	10	56	40	3	6	290503	○
13.5	10	56	40	4	6	290605	○
16.5	10	56	40	3	8	290707	○
16.5	10	56	40	4	8	290809	○
16.5	10	56	40	5	8	290900	○
19.5	10	63	40	3	8	291005	○
19.5	10	63	40	4	8	291107	○
19.5	10	63	40	5	8	291209	○
19.5	10	63	40	6	8	291300	○
22.5	10	63	40	4	10	291402	○
22.5	10	63	40	5	10	291504	○
22.5	10	63	40	6	10	291606	○
22.5	10	63	40	8	10	291708	○
25.5	10	63	40	5	10	291800	○
25.5	10	63	40	6	10	291901	○
28.5	10	63	40	6	10	292006	○
28.5	10	63	40	8	10	292108	○
28.5	12	71	45	10	10	292200	○
32.5	12	71	45	6	10	292301	○
32.5	12	71	45	7	10	292403	○
32.5	12	71	45	8	10	292505	○
32.5	12	71	45	10	10	292607	○
38.5	12	71	45	8	12	292709	○
45.5	12	71	45	8	12	292800	○
45.5	12	71	45	10	12	292902	○